

Mercredi 30 Novembre 2011 - POLLUTEC 2011

De L'éco-conception, À l'Éco-Socio-Conception



Loïs Moreira,
Ingénieur conseil en Eco-conception
Pôle Eco-Conception et Management du Cycle de Vie
lois.moreira@eco-conception.fr




Jan-Erik Starlander,
ACFCI - Juriste chargé de mission, Direction
Environnement et développement durable
je.starlander@acfcf.cci.fr










Actions des CCI en matière d'éco-conception



- un réseau de 200 conseillers environnement
- Pré-diagnostic environnement et éco-conception
 - Etat des lieux avec 1^{er} niveau de recommandations
- réunions d'information sur l'éco-conception à destination des PME
- Accompagnement individuel à la démarche d'éco-conception
- Montage d'opérations collectives en éco-conception
- Plus d'infos : www.cci.fr/developpement-durable/eco-conception



Actions des CCI en matière d'éco-conception



L'ÉCO-CONCEPTION EN PACA



Optimisez vos produits et services
Engagez-vous dans
ECO CONCEPT




écoconception
en Champagne-Ardenne



ecoconcept
accélérateur de croissance durable
en Languedoc-Roussillon




Centre de Ressource pour le Développement de l'Ecoconception
CERDEC




Affichage environnemental



- Une CCI pilote : la CCI des Landes
- Action collective avec 7 PME dans le cadre de l'expérimentation nationale du ministère de l'écologie
 - www.developpement-durable.gouv.fr/Consommation-durable,4303-.html
- Participation à la plate-forme AFNOR-ADEME d'élaboration de référentiels méthodologiques généraux et par catégorie de produit
- Observatoire de l'affichage environnemental
- Plus d'infos : <http://landes.cci.fr/index.php/fre/Se-developper/Environnement/Demarche-Eco-conception/Operation-collective-Eco-conception-et-affichage-environnemental-Juillet-2011-Juillet-2012>
- Contact : Vincent Collet (vincent.collet@landes.cci.fr)



Affichage environnemental



- Truite fumée, kiwis...
- Equipements de sport de glisse

PERFORMANCE ENVIRONNEMENTALE

CO₂ Réchauffement climatique
900g CO₂eq

EAU Empreinte eau
2,47 litres d'eau eq

BIO Empreinte biodiversité
0,75 m² de zone urbaine

Fruits en verger
Fruits cultivés sous serre chauffée

0 100 200 300 400 g CO₂ eq

151,2

KIWI SIKIG

Commission nationale de l'affichage environnemental
www.developpement-durable.gouv.fr/Consommation-durable,4303-.html

surfomètre®
performance environnementale

Réchauffement climatique (CO₂ eq/kg)
38,6 → Comparer à la valeur de référence (CO₂ eq/kg) de 100


Les consommations (litres d'eau eq/kg)
137,0 → Comparer à la valeur de référence (litres d'eau eq/kg) de 100


Empreinte biodiversité (m² de zone urbaine eq/kg)
0,0021 → Comparer à la valeur de référence (m² de zone urbaine eq/kg) de 100

unité fonctionnelle
Opération : consommation de papier (100 feuilles)
Produit : cahier de 100 feuilles
Lieu : France
Date : 2011
Catégorie : Papier
Informations complémentaires : 100% recyclé

Plus d'informations, consultez notre page Internet
www.cci.fr/developpement-durable/eco-conception

CCI DES LANDES
151 - 40 000 000 000 000 000
Tél. : +33 5 62 21 52 - Courriel : CCI@landes.cci.fr







Pôle Eco-conception : centre ressource national des CCI

- L'ACFCI et le Pôle Eco-conception ont noué un partenariat afin que celui-ci devienne centre de ressources pour les CCI sur l'éco-conception
- Accès privilégié des CCI aux outils du Pôle
- Les CCI peuvent devenir des centres-relais du Pôle Eco-conception auprès des entreprises de leur territoire
- 26 CCI ont d'ores-et-déjà adhéré et déploient les outils du Pôle
- Etude ACFCI - Pôle Eco-conception sur l'auto-déclaration produit pour les PME en B to B : www.cci.fr/developpement-durable/eco-conception

Le Pôle National Eco-conception est une association d'industriels dont l'objet est la diffusion des meilleures pratiques en développement de produit intégrant l'environnement et plus largement les aspects du développement durable.



pôle éco-conception

9 ans d'expérience dans la diffusion des meilleures pratiques

Plateforme d'information

- Newsletter bimensuel
- Fash veille + twitter
- Fiches précurseurs en éco-conception
- Groupe de travail collaboratif
- Fiches consultants

www.eco-conception.fr

Depuis


2002

Mise en place d'un **pré diagnostic Eco-Conception**

www.eco-conception-preddiag.fr



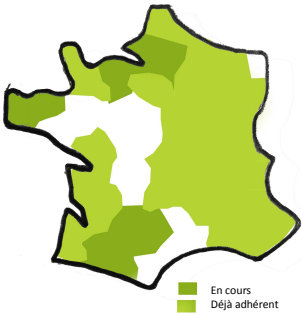



ASSEMBLÉE DES CHAMBRES FRANÇAISES
DE COMMERCE ET D'INDUSTRIE
CONVENTION
Centre ressource
Officiel des CCI

37
centres relais
En France et au Canada


Dont **26** CCI


Un réseau

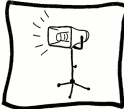



■ En cours
■ Déjà adhérent

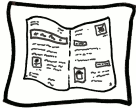
4 ateliers différents
à destination des ressortissants des **CCI**


ASSEMBLÉE DES CHAMBRES FRANÇAISES
DE COMMERCE ET D'INDUSTRIE


ACV simplifiée – Bilan Produit
(logiciel de l'ADEME)


Communication Environnementale Produits


Conception en vue du recyclage


Norme d'éco-conception dans la mécanique
NF E 01-005


pôle
éco-conception
et Management du Cycle de Vie



Eco-conception:
Quels retours
économiques?



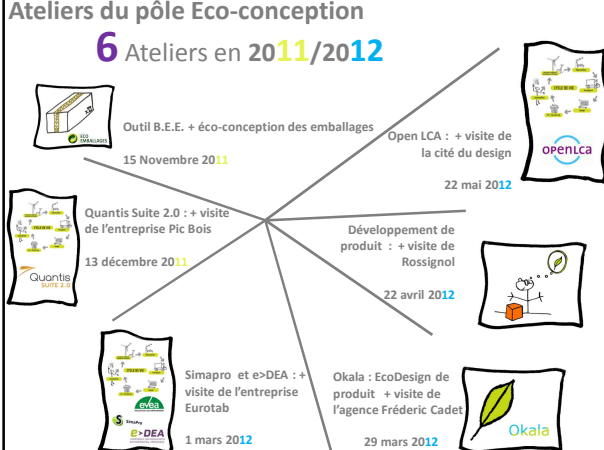



Communication : Environnementale

en BtoB pour des PME

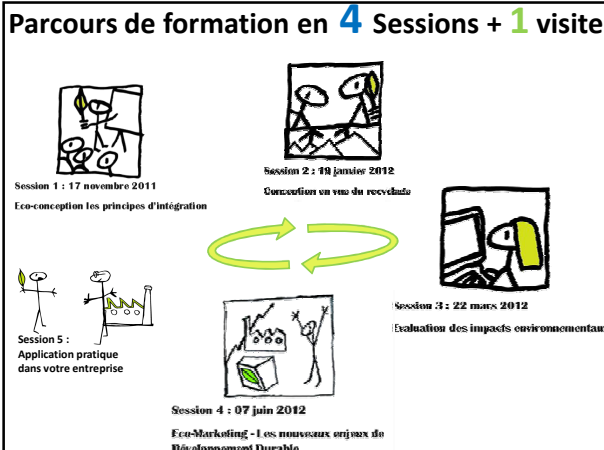
Ateliers du pôle Eco-conception

6 Ateliers en 2011/2012



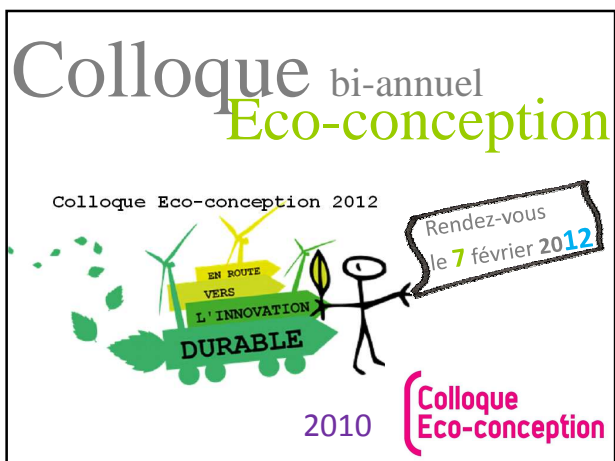
- 15 Novembre 2011**: Outil B.E.E. + éco-conception des emballages
- 13 décembre 2011**: Quantis Suite 2.0 : + visite de l'entreprise Pic Bois
- 1 mars 2012**: Simapro et e>DEA : + visite de l'entreprise Eurotab
- 22 mai 2012**: Open LCA : + visite de la cité du design
- 22 avril 2012**: Développement de produit : + visite de Rossignol
- 29 mars 2012**: Okala : EcoDesign de produit + visite de l'agence Frédéric Cadet

Parcours de formation en 4 Sessions + 1 visite



- Session 1 : 17 novembre 2011**: Eco-conception les principes d'intégration
- Session 2 : 19 janvier 2012**: Conception un peu du recyclage
- Session 3 : 22 mars 2012**: Evaluation des impacts environnementaux
- Session 4 : 07 juin 2012**: Eco-Marketing - Les nouveaux enjeux de Développement Durable
- Session 5**: Application pratique dans votre entreprise







Approche Produit :

Approche **Produit** **1**
≠
Approche **Organisme**

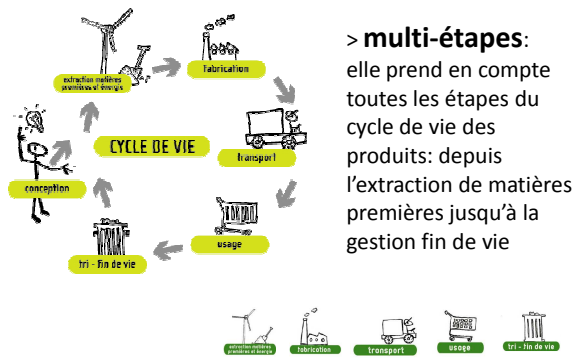
Différent mais complémentaire !

Cycle de Vie du Produit :

L'éco-conception se caractérise par une vision globale du Cycle de Vie du Produit **2**

Approche Multi-Etapes !

L'éco-conception se caractérise par une vision globale:



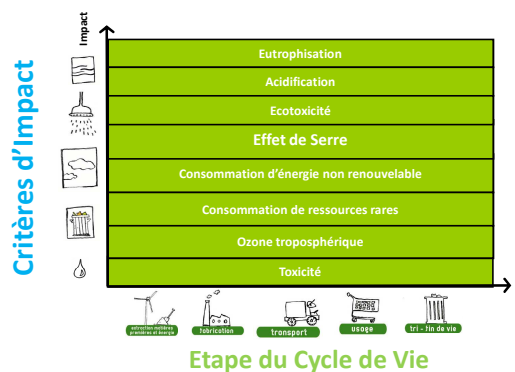
Cycle de Vie du Produit :

L'éco-conception se caractérise par une vision globale du Cycle de Vie du Produit et **sur plusieurs Critères d'impact**

3

Approche Multi-Critères !

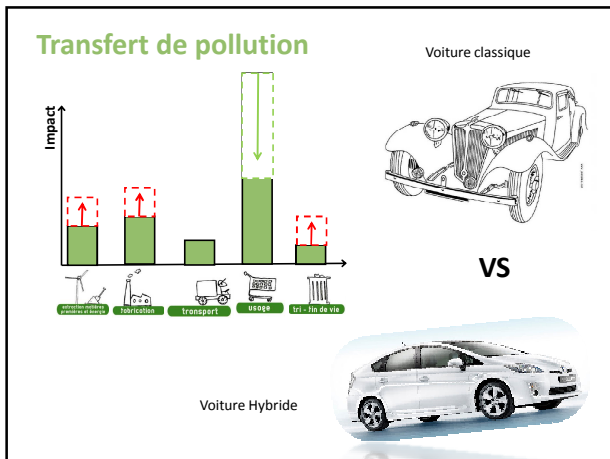
Représentation graphique du champ d'évaluation en **MultiCritères – Multi-Étapes**



Transfert de pollution :

D'une étape du Cycle de Vie du Produit à d'autres

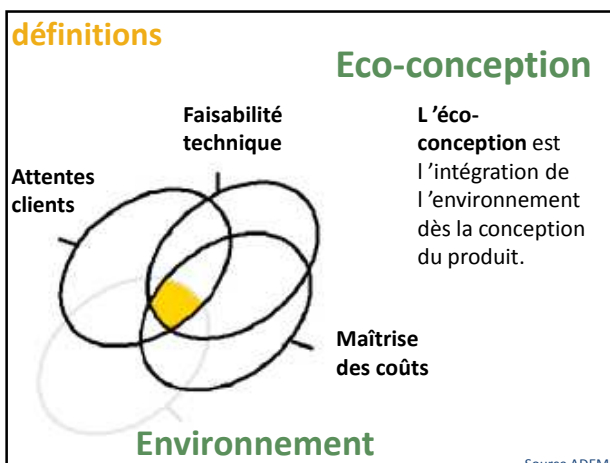
4



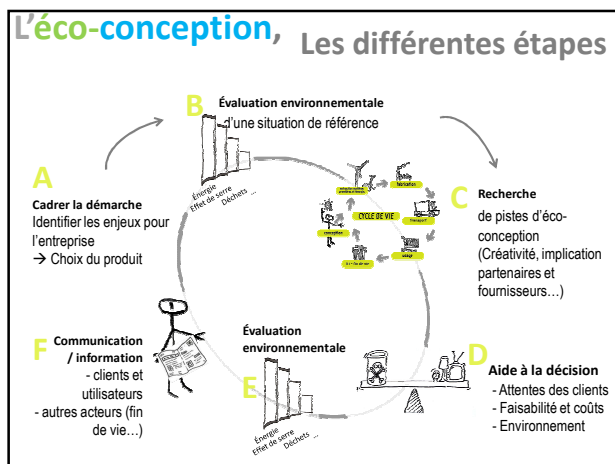
Un compromis :

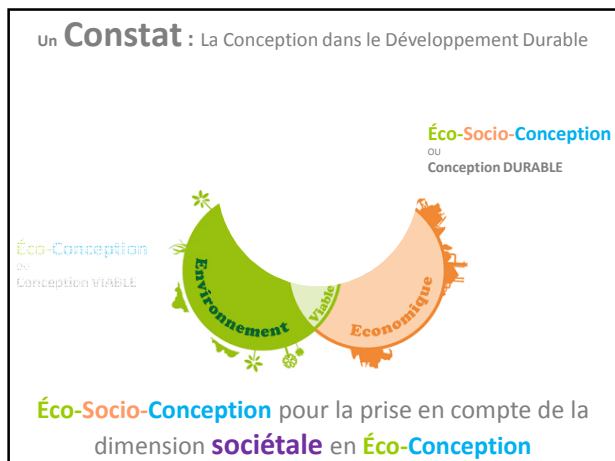
Compromis entre les attentes et l'environnement

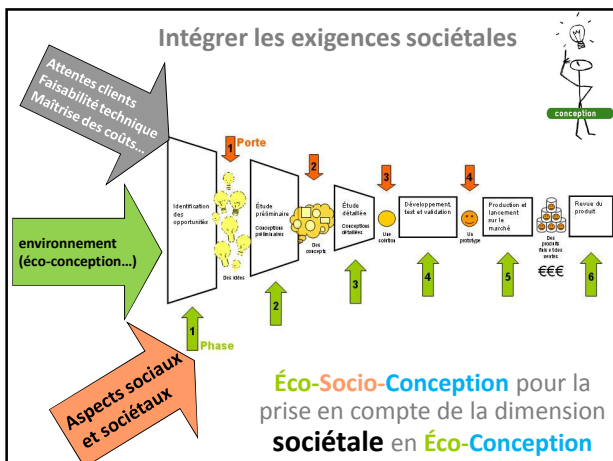
5

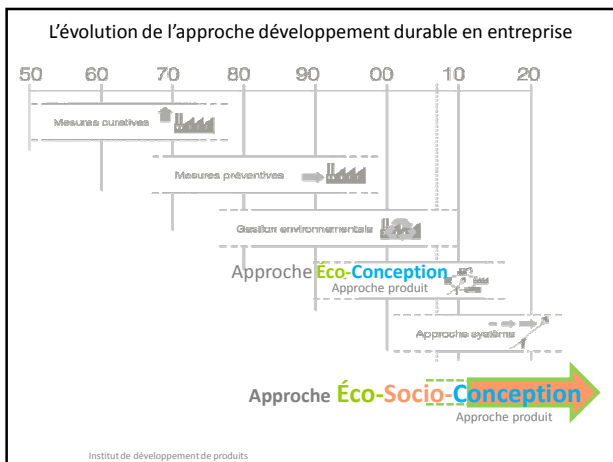


Quelles étapes d'une démarche Eco-conception ?









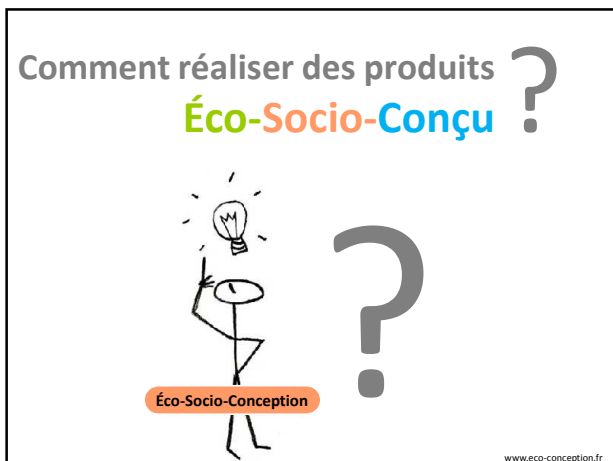
Recherche

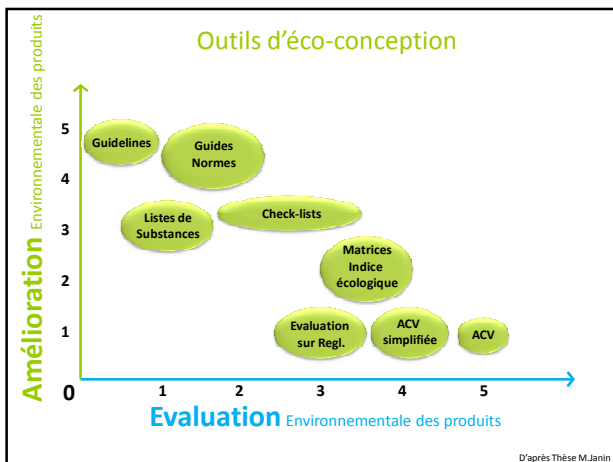
ECO-SOCIO conception

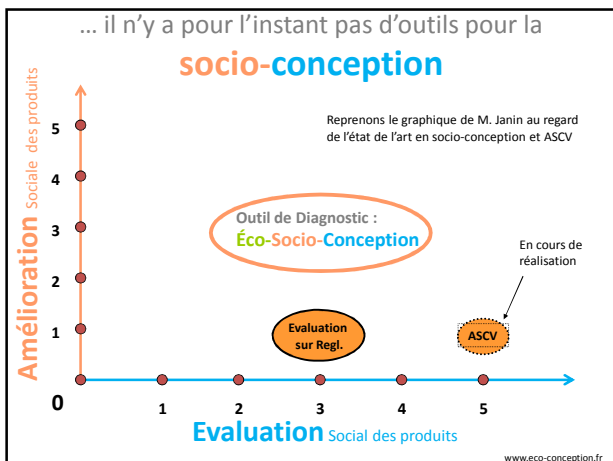
pôle éco-conception
et Management du Cycle de Vie

CIRIDD
CENTRE INTERNATIONAL
DE RESSOURCES ET D'INNOVATION
POUR LE DÉVELOPPEMENT DURABLE

**Eco-Socio-
Conception**

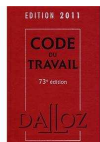






... il n'y a pour l'instant pas d'outils pour la **socio-conception**

Réglementation



Pas d'approche produit et Cycle de vie !

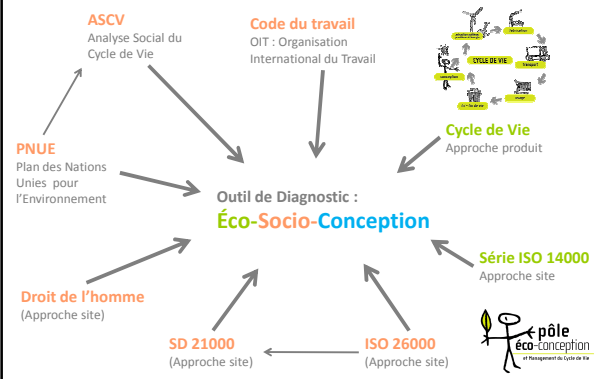
ASCV



L'Analyse Sociale du Cycle de Vie des produits telle qu'elle est définie dans les *Lignes directrices* du PNUÉ et de la SETAC [2009] doit permettre aux parties prenantes d'évaluer les répercussions sociales et socio-économiques du cycle de vie des biens et services.

Pas mature avant 15 à 20 ans !

Outil de Diagnostic d'Éco-Socio-Conception



Diagnostic Éco-Socio-Conception

3 Objectifs principaux

- **Sensibiliser** les entreprises au concept de l'éco-Socio-conception.
- **Identifier et évaluer** quels sont les enjeux au sein de l'entreprise, sur cette thématique et au travers d'une démarche qualitative.
- **Proposer des préconisations**, des pistes d'amélioration et une stratégie d'éco-socio-conception basée sur la sélection de critères orientés produits.

Déroulement d'un diagnostic **Éco-Socio-Conception**

0 : Prise de contact et explication de la démarche



1 : Réunion équipe projet ½ journée

Objectifs: connaissance du produit et de l'entreprise et transfert des notions de cycle de vie, d'éco et de socio-conception

Moyens: animation d'une réunion d'échange et entretien semi directif

Qui: équipe projet



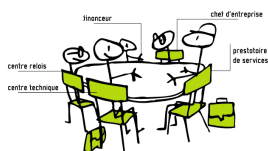
Déroulement d'un diagnostic **Éco-Socio-Conception**

2 : Recueil des données ½ journée

Objectif : obtenir les données concernant les relations de l'entreprise avec ses différentes parties prenantes pour réaliser un bilan qualitatif social

Moyens: groupe de travail

Qui: une personne dédiée en entreprise



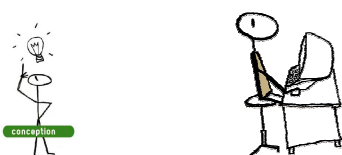
Déroulement d'un diagnostic **Éco-Socio-Conception**

3 : Rédaction du bilan Eco-Socio-Conception, plusieurs journées

Objectif : Manipulation de l'outil de diagnostic et rédaction du bilan éco-socio-conception (enjeux et stratégies possibles)

Moyens: l'outil de diagnostic

Qui: l'auditeur expert en éco-socio-conception



Déroulement d'un diagnostic Éco-Socio-Conception

4 : Rendu du rapport d'analyse, diagnostic éco-socio-conception

The diagram illustrates the final stage of an Eco-Socio-Design diagnosis. On the left, a stick figure stands next to a bar chart, presenting findings to a group of three other stick figures. To the right, there are four smaller charts: 'Positionnement de l'organisation' (a bar chart with three bars), 'Facteurs positifs' (a radar chart with five axes), 'Environnement' (a bar chart with four bars), and 'Gouvernance' (a bar chart with two bars). Below these charts is a legend with a grid of colored dots (blue, green, red, yellow) and a small icon of a person holding a green cube.

Éco-Socio-Conception une double Approche

Partie Prenantes

Cycle de vie

L'éco-socio-conception se présente comme une solution pour prendre en compte la dimension sociétale en conception de produit ou service

The diagram shows a central group of stick figures sitting around a table, representing internal roles: 'chef d'entreprise', 'Service marketing', 'ONG', 'Responsible EcoConception', 'Ressource Humaine & Syndicat', 'Responsible communication', 'Responsible Environnement', 'Communité Locale', 'Bureau d'étude', 'Chef d'atelier', 'Clients Et/ou Consommateurs', and 'Responsible Achat'. Above this group are five colored circles representing external domains: 'Technologie' (blue), 'Marketing' (purple), 'Environnement' (green), 'Organe de la direction' (orange), and 'Parties Prenantes' (red).

Mercredi 30 Novembre 2011 - POLLUTEC 2011

De L'éco-conception, À l'Éco-Socio-Conception



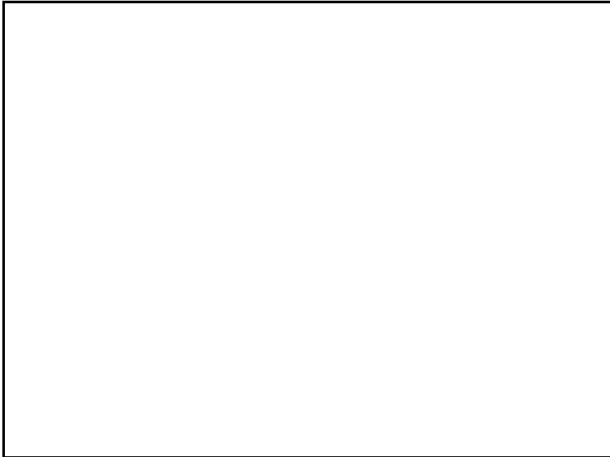
Loïs Moreira,
Ingénieur conseil en Eco-conception
Pôle Eco-Conception et Management du Cycle de Vie
lois.moreira@eco-conception.fr



ASSEMBLÉE DES CHAMBRES FRANÇAISES
DE COMMERCE ET D'INDUSTRIE

Jan-Erik Starlander,
ACFCI - Juriste chargé de mission, Direction
Environnement et développement durable
je.starlander@acfcf.cci.fr







ASSEMBLÉE DES CHAMBRES FRANÇAISES
DE COMMERCE ET D'INDUSTRIE

Eco-conception : de l'analyse environnementale au design sociétal

Pollutec Horizons, 30 novembre 2011

www.eco-conception.fr www.cci.fr/developpement-durable

